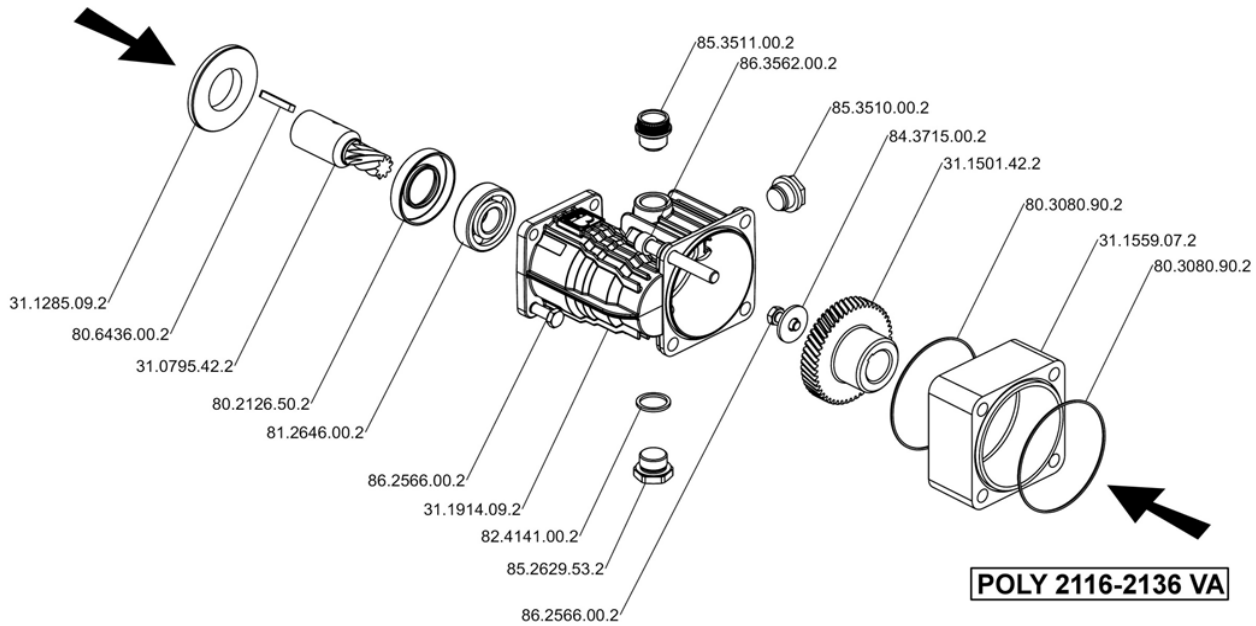


ENGINE SAE J609 - 3/4"



COPPIE DI SERRAGGIO / TORQUE CHART

APPLICAZIONE - APPLICATION	CODICE - P/N	Q.ty	DESCRIZIONE / DESCRIPTION	COPPIA DI SERRAGGIO / TORQUE		SIGILLANTI - SEALANTS
				Lb·ft	N·m	
Fissaggio scatola-motore To fasten gear casing with engine	86.2566.00.2	4	VITE TE 5/16" - 24UNF BOLT 5/16" - 24UNF	16,2	22	
Fissaggio corona-albero pompa To fasten ring gear with pump shaft	86.2566.00.3	1	VITE TE 5/16" - 24UNF BOLT 5/16" - 24UNF	16,2	22	LOCTITE 243 frenafletti medio - LOCTITE 243 Permanent thread sealant
Fissaggio scatola-pompa To fasten gear casing with pump	86.3562.00.2	4	VITE TCEI M10x70 UNI5931 BOLT M10x70 UNI5931	29,5	40	

ISTRUZIONI DI MONTAGGIO

1. Rimuovere dalla pompa il lamierino bloccaggio anello radiale con le relative 4 viti di fissaggio.
2. Posizionare l'anello OR cod. **80.3080.90.2** sul distanziale scatola cod. **31.1559.07.2** quindi centrare il distanziale sulla pompa.
3. Bloccare l'ingranaggio cod. **31.1501.42.2** all'albero della pompa mediante apposita vite cod. **85.2566.00.2** e rosetta cod. **84.3715.00.2**.
4. Posizionare l'anello OR cod. **80.3080.90.2** nell'apposita cava sulla scatola cod. **31.1914.09.2**, quindi fissare la scatola alla pompa serrando le 4 viti M10x70 cod. **86.3562.00.2**.
5. Avvitare tappo di scarico cod. **85.2629.53.2** con la guarnizione cod. **82.4141.00.2** e la spia cod. **85.3510.00.2** quindi riempire il riduttore con olio SAE 80-W90 fino alla mezzeria della spia di livello. Avvitare il tappo carico olio cod. **85.3511.00.2**.
6. Inserire la linguetta cod. **80.6436.00.2** sull'albero del motore e posizionare l'anello di centraggio cod. **31.1285.09.2** sulla scatola.
7. Infilare il blocco pompa-riduttore sul motore e serrare con relative 4 viti cod. **86.2566.00.2**.

INSTALLATION INSTRUCTIONS

1. Take out from the pump the retaining ring sheet with the 4 corresponding fastening bolts.
2. Install the O-ring p/n **80.3080.90.2** on the gear casing spacer p/n **31.1559.07.2**, then center the spacer on the pump.
3. Fasten the gear p/n **31.1501.42.2** to the pump shaft by using the corresponding bolt p/n **85.2566.00.2** and washer p/n **84.3715.00.2**.
4. Install the O-ring p/n **80.3080.90.2** in the corresponding slot on the gear casing p/n **31.1914.09.2**, then fit the gear casing to the pump tightening the 4 bolts M10x70 p/n **86.3562.00.2**.
5. Screw the oil drain plug p/n **85.2629.53.2** with the proper washer p/n **82.4141.00.2** and the oil sight p/n **85.3510.00.2**, then fill the gearbox casing with oil SAE 80-W90 up to the middle of the oil sight. Then install the oil filling plug p/n **85.3511.00.2**.
6. Insert the key p/n **80.6436.00.2** onto the engine shaft and fit the centering ring p/n **31.1285.09.2** on the gear casing.
7. Install the "pump-gearbox assy" on the engine and tighten the 4 corresponding bolts p/n **86.2566.00.2**.